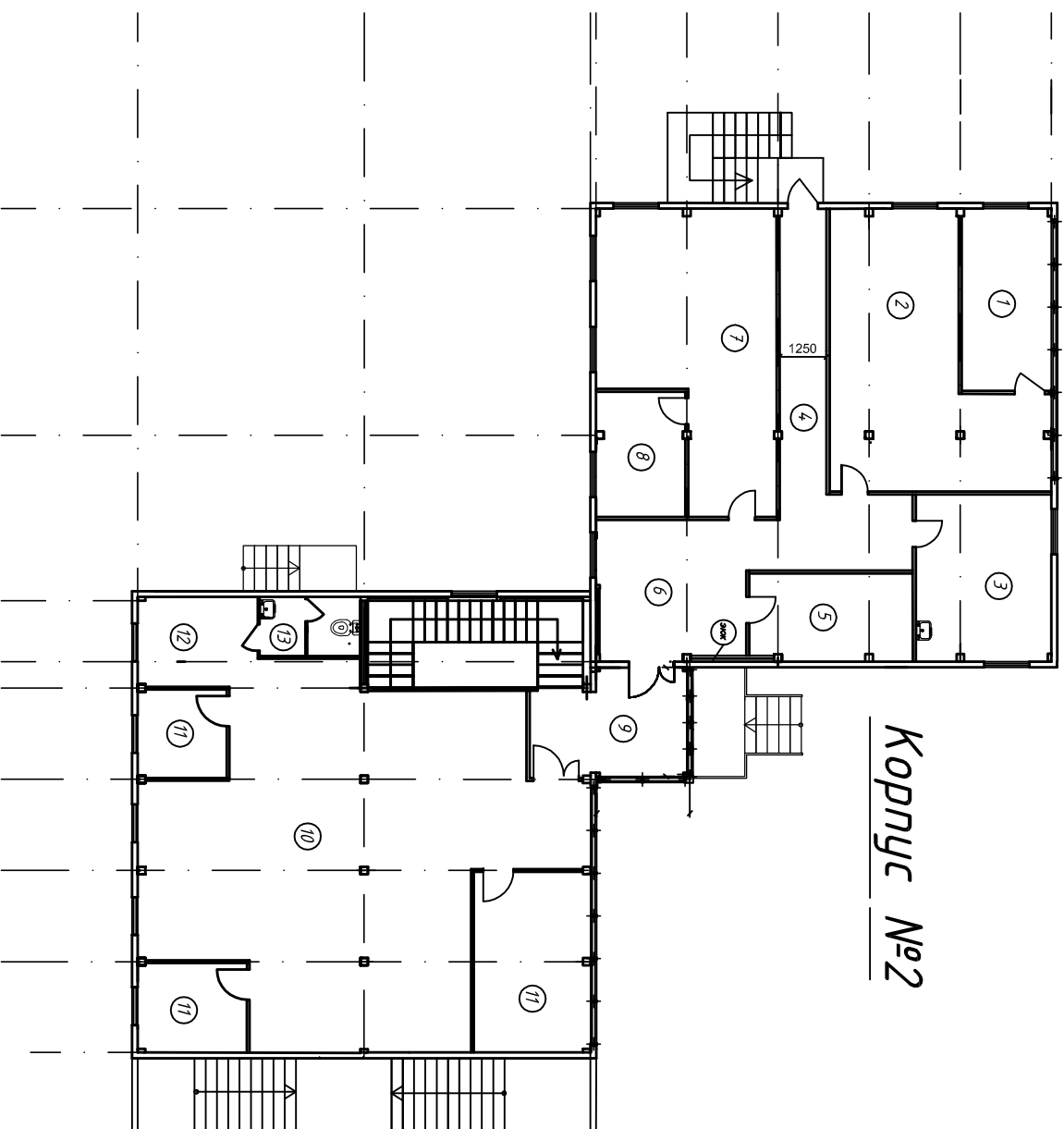


План 2 этажа



Корпус №2

Поз.	Наименование
1	Кабинет илпавного инженера
2	Служба главного инженера (6 чел.)
3	Комната приема пищи
4	Коридор
5	Комната водителей
6	Холл
7	Офис (5 чел)
8	Кабинет
9	Тамбур
10	Офис (18 чел.)
11	Кабинет (1 чел.)
12	Гардероб
13	Санузел

Корпус №1